

Раздел 1

Установка двигателя и систем его обеспечения

Section 1

Engine and its supplying systems installation

1152-21ҚДС(КДС)

Раздел 1 Установка двигателя и систем его обеспечения

Section 1 Engine and its supplying systems installation

Содержание Content

1.1	1102-01-2-01СП(СП)	Установка двигателя ЯМЗ-236НД-2	YAMZ-236ND-2 Engine mounting	1-4
1.2	1102-05-2СП(СП)	Установка систем воздухоочистки и выпуска	Air cleaning and exhaust systems mounting	1-9
1.3	1102-43-3СП(СП)	Установка системы подогрева	Heating system mounting	1-17
1.4	1102-60-4СП(СП)	Система охлаждения	Cooling system	1-23
1.5	0902-25-1-01СП(СП)	Установка бака	Tank mounting	1-31
1.6	0902-25-10СП(СП)	Бак	Fuel tank	1-38
			Всего листов Total pages	42

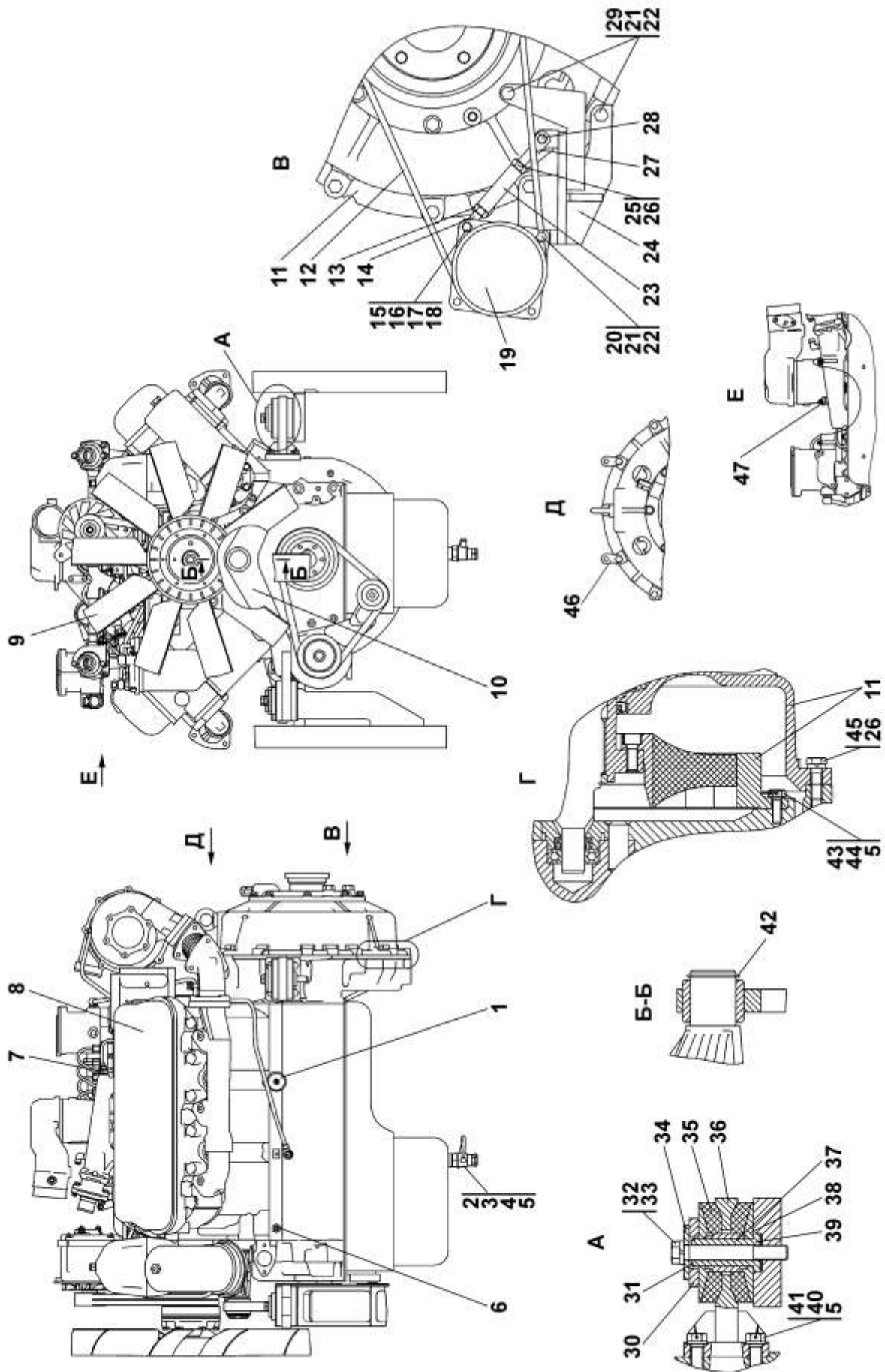


Рисунок 1.1 Установка двигателя ЯМЗ-236НД-2
YAMZ-236ND-2 engine mounting

**1.1 1102-01-2-01СП Установка двигателя ЯМЗ-236НД-2
1102-01-2-01SP YAMZ-236ND-2 engine mounting**

№ рис. Fig. No	Обозначение Designation	Наименование Denomination		Кол-во на исполнение		
				Q-ty per unit		
				УХЛ UKHL	У U	Т
1.1	1102-01-2-01СП(SP)	Установка двига- теля ЯМЗ-236НД-2	YAMZ-236ND-2 en- gine mounting	×	×	
	1102-01-2-01-20СП(SP)	Установка двига- теля ЯМЗ-236НД-2	YAMZ-236ND-2 en- gine mounting			×

№ поз. Pos. No	Обозначение Designation	Наименование Denomination		Количество на исполнение		
				Quantity per unit		
				УХЛ UKHL	У U	Т
1		Датчик указателя давления масла ММ355 ТУ37.003.387-78 Датчик указателя давления ММ 355-Э ТУ37.003.387-78 Датчик указателя давления масла ММ355-Т ТУ37.003.387-78	Oil pressure indica- tor sensor MM355 TU37.003.387-78 Oil pressure indica- tor sensor MM 355-E TU37.003.387-78 Oil pressure indica- tor sensor MM355-T TU37.003.387-78	1	1	1
2	1102-01-7 1102-01-7-20	Заглушка Заглушка	End plug End plug	1	1	1
3		Кран шаровой 0,63/15 ЦИУР 494.647.017	Ball cock 0.63/15 CIUR 494.647.017	1	1	1
4		Кольцо 24×30 МН 4152-62	Ring 24×30 MH 4152-62	1	1	1
5		Проволока 1,6-0-С ГОСТ3282-74	Wire 1.6-0-С GOST 3282-74	3,3	3,3	3,3
6		Датчик аварийного давления масла ММ111В ТУ37.003.138-76 Датчик аварийного давления масла ММ 111В-Э ТУ37.003.138-76	Emergency oil pres- sure sensor MM111B TU 37.003.138-76 Emergency oil pres- sure sensor MM 111B-E TU 37.003.138-76	1	1	

№ рис.
Fig. No

1.1

№ поз. Pos. No	Обозначение Designation	Наименование Denomination		Количество на исполнение		
				Quantity per unit		
				УХЛ UKHL	У U	Т
6		Датчик аварийного давления масла ММ111В-Т ТУ37.003.138-76	Emergency oil pressure sensor MM111B-T TU37.003.138-76			1
7		Датчик сигнализатора температуры ТМ111-01 ТУ37.003.569-90	Temperature alarm sensor TM111-01 TU37.003.569-90	1	1	1
8		Двигатель ЯМЗ-236НД-2 Комплект документации: ТУ37.319.295-2004; 7511.1308007ГЧ.	Engine YAMZ-236ND -2 Documentation package: TU37.319.295-2004; 7511.1308007GCH.	1		
9	1102-01-105СП(SP) 1102-01-105-20СП(SP)	Крыльчатка вентилятора толкающая Крыльчатка вентилятора толкающая	Pushing impeller Pushing impeller	1	1	1
10	1102-01-101СП(SP) 1102-01-101-20СП(SP)	Опора передняя Опора передняя	Front support Front support	1	1	1
11	1102-20-1-02СП(SP) 1102-20-1-02-20СП -20SP	Муфта упругая Муфта упругая	Elastic coupling Elastic coupling	1	1	1
12		Ремень А-1320 III ГОСТ1284.1-89 Ремень А-1320 III Т.IV-1-130 ГОСТ1284.1-89	Belt A-1320 III GOST 1284.1-89 Belt A-1320 III T.IV-1-130 GOST 1284.1-89	2	2	2
13		Гайка М12×1,25 ГОСТ 5915-70	Nut M12×1.25 GOST 5915-70	1	1	1
14	2504-48-2 2504-48-2-20	Рычаг Рычаг	Lever Lever	1	1	1
15	2501-01-21 2501-01-21-20	Ось Ось	Axle Axle	1	1	1
16	2504-48-6-01 2504-48-6-01-20	Втулка Втулка	Bushing Bushing	2	2	2
17		Гайка М8 ГОСТ 5915-70	Nut M8 GOST 5915-70	1	1	1
18		Шайба 8Т ГОСТ6402-70	Washer 8T GOST 6402-70	1	1	1
19	2002-10-102СП(SP)	Компрессор кондиционера	Conditioner compressor	1	1	1
20	28 0250 28 0250-20	Болт М10-6g×40 ГОСТ 7796-70 Болт М10-6g×40 ГОСТ 7796-70	Bolt M10-6g×40 GOST 7796-70 Bolt M10-6g×40 GOST 7796-70	2	2	2

№ поз. Pos. No	Обозначение Designation	Наименование Denomination		Количество на исполнение		
				Quantity per unit		
				УХЛ UKHL	У U	Т
21		Гайка М10 ГОСТ 5915-70	Nut M10 GOST 5915-70	3	3	3
22		Шайба 10 ГОСТ6402-70	Washer 10 GOST 6402-70	3	3	3
23	2504-48-3 2504-48-3-20	Стяжка Стяжка	Brace Brace	1	1	1
24	1102-48-101СП(SP)	Кронштейн	Bracket	1	1	1
25	28 0376 28 0376-20	Болт М12-6g×55 ГОСТ 7796-70 Болт М12-6g×55 ГОСТ 7796-70	Bolt M12-6g×55 GOST 7796-70 Bolt M12-6g×55 GOST 7796-70	3	3	3
26		Шайба 12.0Т ГОСТ 6402-70	Washer 12.0Т GOST 6402-70	13	13	13
27	30 0210 30 0210-20	Гайка М12×1,25LH ГОСТ 5915-70 Гайка М12×1,25LH ГОСТ 5915-70	Nut M12×1.25LH GOST 5915-70 Nut M12×1.25LH GOST 5915-70	1	1	1
28	2504-48-1 2504-48-1-20	Вилка Вилка	Fork Fork	1	1	1
29		Болт М10-6g×30 ГОСТ 7796-70	Bolt M10-6g×30 GOST 7796-70	1	1	1
30	0602-24-86 0602-24-86-20	Проставка Проставка	Spacer Spacer	4	4	4
31	0602-24-88 0602-24-88-20	Кольцо Кольцо	Ring Ring	4	4	4
32	28 0575 28 0575-20	Болт М16×1,5-6g×120 ГОСТ 7795-70 Болт М16×1,5-6g×120 ГОСТ 7795-70	Bolt M16×1.5-6g×120 GOST 7795-70 Bolt M16×1.5-6g×120 GOST 7795-70	4	4	4
33		Шайба 16.0Т ГОСТ 6402-70	Washer 16.0Т GOST 6402-70	4	4	4
34	0602-01-29К 0602-01-29-20К	Шайба специаль- ная Шайба специаль- ная	Special washer Special washer	4	4	4
35	400449	Амортизатор	Shock absorber	8	8	8
36	2002-01-102СП(SP) 2002-01-102-20СП(SP)	Опора задняя Опора задняя	Rear support Rear support	2	2	2
37	0602-24-49 0602-24-49-20	Втулка Втулка	Bushing Bushing	4	4	4
38	0602-24-48 0602-24-48-20	Прижим Прижим	Holdfast Holdfast	8	8	8
39	0602-24-90-01 0602-24-90-01-20	Палец Палец	Pin Pin	4	4	4

				№ рис.	1.1		
				Fig. No			
№ поз. Pos. No	Обозначение Designation	Наименование Denomination		Количество на исполнение			
				Quantity per unit			
				УХЛ UKHL	У U	Т	
40	28 0516	Болт 3М14-6g×40 ГОСТ 7796-70	Bolt 3M14-6g×40 GOST 7796-70	8	8	8	
	28 0516-20	Болт 3М14-6g×40 ГОСТ 7796-70	Bolt 3M14-6g×40 GOST 7796-70				
41	315220	Шайба	Washer	8	8	8	
	315220-20	Шайба	Washer				
42	58 0510	Кольцо С50 ГОСТ 13940-86	Ring C50 GOST 13940-86	1	1	1	
	58 0510-20	Кольцо С50 ГОСТ 13940-86	Ring C50 GOST 13940-86				
43	28 0240	Болт 3М10-6g×30 ГОСТ 7796-70	Bolt 3M10-6g×30 GOST 7796-70	16	16	16	
	28 0240-20	Болт 3М10-6g×30 ГОСТ 7796-70	Bolt 3M10-6g×30 GOST 7796-70				
44		Шайба	Washer	16	16	16	
45	28 0350	Болт М12-6g×40 ГОСТ 7796-70	Bolt M12-6g×40 GOST 7796-70	10	10	10	
	28 0350-20	Болт М12-6g×40 ГОСТ 7796-70	Bolt M12-6g×40 GOST 7796-70				
46	2501-10-10	Планка	Bar	2	2	2	
	2501-10-10-20	Планка	Bar				
47		Датчик указателя температуры ТМ100-В ТУ37.003.800-77	Temperature indica- tor sensor TM100-B TU37.003.800-77	1	1	1	
		Датчик указателя температуры ТМ100-ВЭ ТУ37.003.800-77	Temperature indica- tor sensor TM100-BE TU37.003.800-77				
		Датчик указателя температуры ТМ100-ВТ ТУ37.003.800-77	Temperature indica- tor sensor TM100-BT TU37.003.800-77				
		Датчик указателя температуры ТМ100-ВТ ТУ37.003.800-77	Temperature indica- tor sensor TM100-BT TU37.003.800-77				

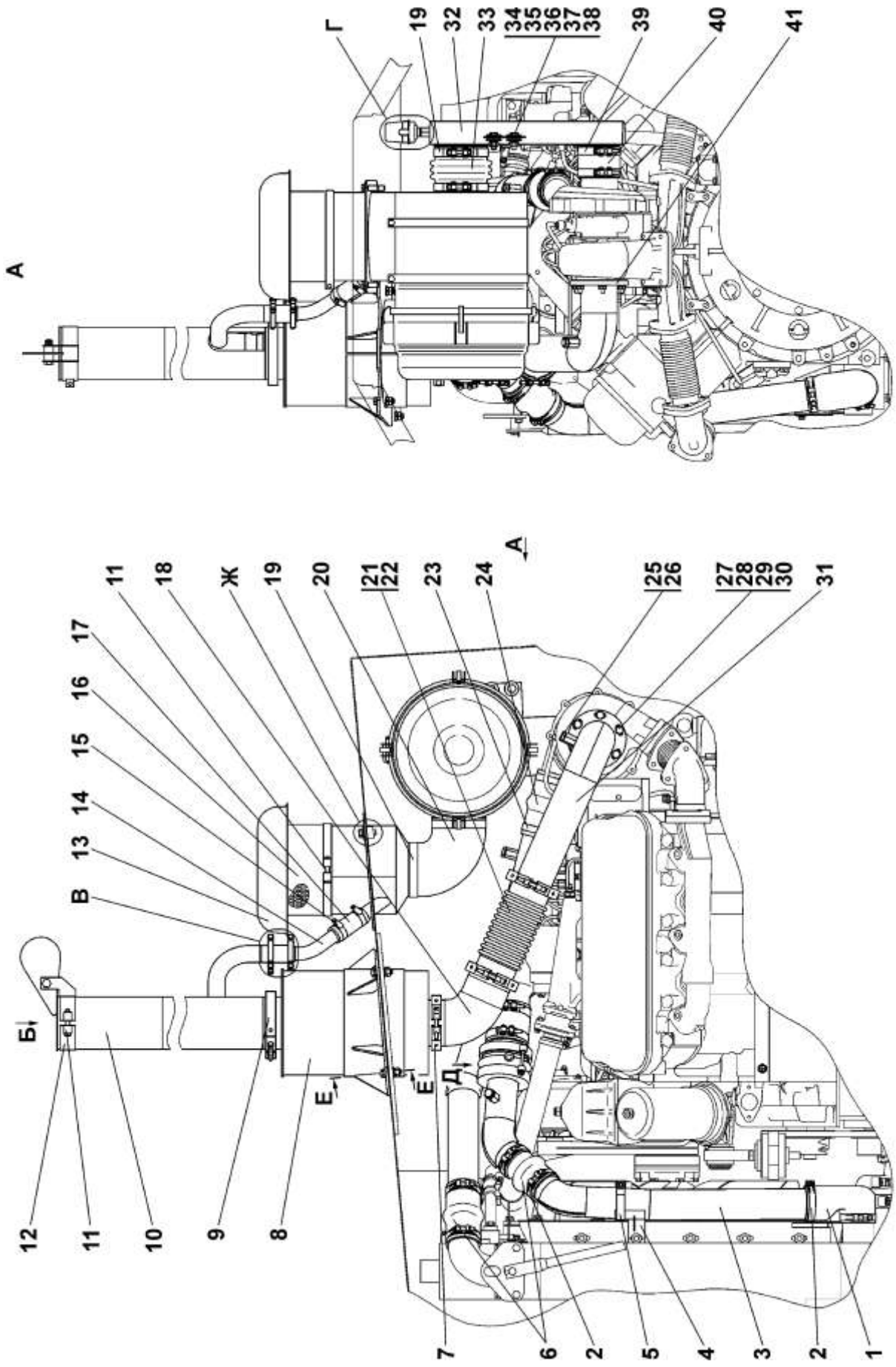


Рисунок 1.2 Установка системы воздухоочистки и выпуска
 Figure 1.2 Air cleaning and exhaust systems mounting

**1.2 1102-05-2СП Установка систем воздухоочистки и выпуска
1102-05-2SP Air cleaning and exhaust systems mounting**

№ рис. Fig. No	Обозначение Designation	Наименование Denomination		Кол-во на исполнение	
				Q-ty per unit	
				УХЛ UKHL	Т
1.2	1102-05-2СП(SP)	Установка системы воздухоочистки и выпуска	Air cleaning and ex- haust systems mounting	×	
	1102-05-2-20СП(SP)	Установка системы воздухоочистки и выпуска	Air cleaning and ex- haust systems mounting		

ПРИМЕЧАНИЕ

* - по договору

** - из комплекта монтажных частей двигателя

NOTE

* - according to the Contract

** - from the engine assembly parts set

№ поз. Pos. No	Обозначение Designation	Наименование Denomination		Кол-во на исполнение	
				Quantity per unit	
				УХЛ UKHL	Т
				1.2	
1	P547694	Патрубок P547694*	Branch pipe P547694*	1	1
2	3316656S	Хомут 3316656S*	Clamp 3316656S*	4	4
3	1102-05-45СП(SP) 1102-05-45-20СП(SP)	Воздуховод Воздуховод	Air duct Air duct	1	1
4	1102-05-41СП(SP) 1102-05-41-20СП(SP)	Кронштейн Кронштейн	Bracket Bracket	1	1
5	403-05-129-03СП(SP) 403-05-129-03-20СП -20SP	Хомут Хомут	Clamp Clamp	2	2
6	3316606S	Рукав 3316606S*	Hose 3316606S*	2	2
7	1102-05-31СП(SP) 1102-05-31-20СП(SP)	Хомут Хомут	Clamp Clamp	3	3
8	1102-05-20СП(SP) 1102-05-20-20СП(SP)	Глушитель Глушитель	Silencer Silencer	1	1
9	1102-05-43СП(SP) 1102-05-43-20СП(SP)	Воздуховод Воздуховод	Air duct Air duct	1	1
10	1106-05-21СП(SP) 1106-05-21-20СП(SP)	Труба выпускная Труба выпускная	Exhaust pipe Exhaust pipe	1	1
11	28 5230 28 5230-20	Болт Болт	Bolt Bolt	4	4
12	1102-05-37СП(SP) 1102-05-37-20СП(SP)	Крышка с хомутом Крышка с хомутом	Cover and clamp Cover and clamp	1	1

№ поз. Pos. No	Обозначение Designation	Наименование Denomination		№ рис. Fig. No	
				1.2	
				Количество на исполнение Quantity per unit	
		УХЛ UKHL	Т		
13	404-05-27СП(SP) 404-05-27-20СП(SP)	Воздухозаборник Воздухозаборник	Air intake Air intake	1	1
14	311102-05-22СП(SP) 311102-05-22-20СП -20SP	Труба Труба	Pipe Pipe	1	1
15		Шланговый хомут DIN3017-AS30-45/ 12C7-W2	Hose clamp DIN3017-AS30-45/ 12C7-W2	2	2
16	311102-05-13СП(SP) 311102-05-13-20СП -20SP	Воздухоочиститель циклонный Воздухоочиститель циклонный	Cyclone air cleaner Cyclone air cleaner	1	1
17	46 1201-04 46 1201-04-20	Рукав Рукав	Hose Hose	1	1
18	1102-05-40СП(SP) 1102-05-40-20СП(SP)	Газовод Газовод	Gas duct Gas duct	1	1
19	2501-05-108СП(SP) 2501-05-108-20СП(SP)	Хомут Хомут	Clamp Clamp	4	4
20		Шланг угловой 5320-1109375 ТУ 38.105.823-88	Angular hose 5320- 1109375 TU 38.105.823-88	1	1
21		Компенсатор ЕАЛР 302.666. 010СБ (допускается замена на поз.22)	Compensator EARL 302.666. 010SB (replacement for pos.22 is allowed)	1	1
22		Компенсатор Dy100, Py1 СК-524.000.00СБ (взамен поз. 21)	Compensator Dy100, Py1 SK-524.000.00SB (instead of pos.21)	1	1
23	3926702	Хомут 3926702*	Clamp 3926702*	2	2
24	3071051	Рукав 3071051*	Hose 3071051*	2	2
25	37 5430 37 5430-20	Пробка Пробка	Plug Plug	3	3
26		Кольцо 14×20 МН 4152-62	Ring 14×20 МН 4152-62	3	3
27		Гайка М10-6Н (250512-П5)**	Nut M10-6H (250512-P5)**		
28		Шайба 10 ГОСТ 11371-78 (взамен поз.29 или поз.30)	Washer 10 GOST 11371-78 (in- stead of pos. 29 or pos. 30)	6	6
29	31 0170 31 0170-20	Шайба 10 ГОСТ 11371-78 (взамен поз.28 или поз.30) Шайба 10 ГОСТ 11371-78	Washer 10 GOST 11371-78 (in- stead of pos. 28 or pos. 30) Washer 10 GOST 11371-78	6	6

№ поз. Pos. No	Обозначение Designation	Наименование Denomination		Количество на исполнение	
				Quantity per unit	
				УХЛ UKHL	Т
30		Шайба 10(312300-П2)** (допускается замена на поз.28 или поз.29)	Washer 10(312300-P2)** (replacement for pos.28 or pos.29 is allowed)	6	6
31	1102-05-46СП(SP) 1102-05-46-20СП(SP)	Газовод Газовод	Gas duct Gas duct	1	1
32	311102-05-10СП(SP) 311102-05-10-20СП -20SP	Воздуховод Воздуховод	Air duct Air duct	1	1
33	40 0228	Сильфон	Bellows	1	1
34		Болт M12×1,25-6g×35 ГОСТ 7796-70	Bolt M12×1.5-6g×35 GOST 7796-70	5	5
35		Гайка M12×1,25 ГОСТ 5915-70	Nut M12×1.25 GOST 5915-70	6	6
36		Шайба 12.ОТ ГОСТ 6402-70	Washer 12.OT GOST 6402-70	9	9
37	31 0230-05 31 0230-05-20	Шайба 12 ГОСТ 6958-78 (допускается замена на поз. 38) Шайба 12 ГОСТ 6958-78	Washer 12 GOST 6958-78 (replacement for pos.38 is allowed) Washer 12 GOST 6958-78	7	7
38	31 0230 31 0230-20	Шайба 12 ГОСТ 6958-78 (взамен поз. 37) Шайба 12 ГОСТ 6958-78	Washer 12 GOST 6958-78 (instead of pos. 37) Washer 12 GOST 6958-78	7	7
39	46-47-189-03СП(SP) 46-47-189-03-20СП -20SP	Хомут Хомут	Clamp Clamp	4	4
40	46 1901-03 46 1901-03-20	Рукав Рукав	Hose Hose	1	1
41	850.1118260	Прокладка патрубка выпускного	Exhaust branch pipe gasket	1	1

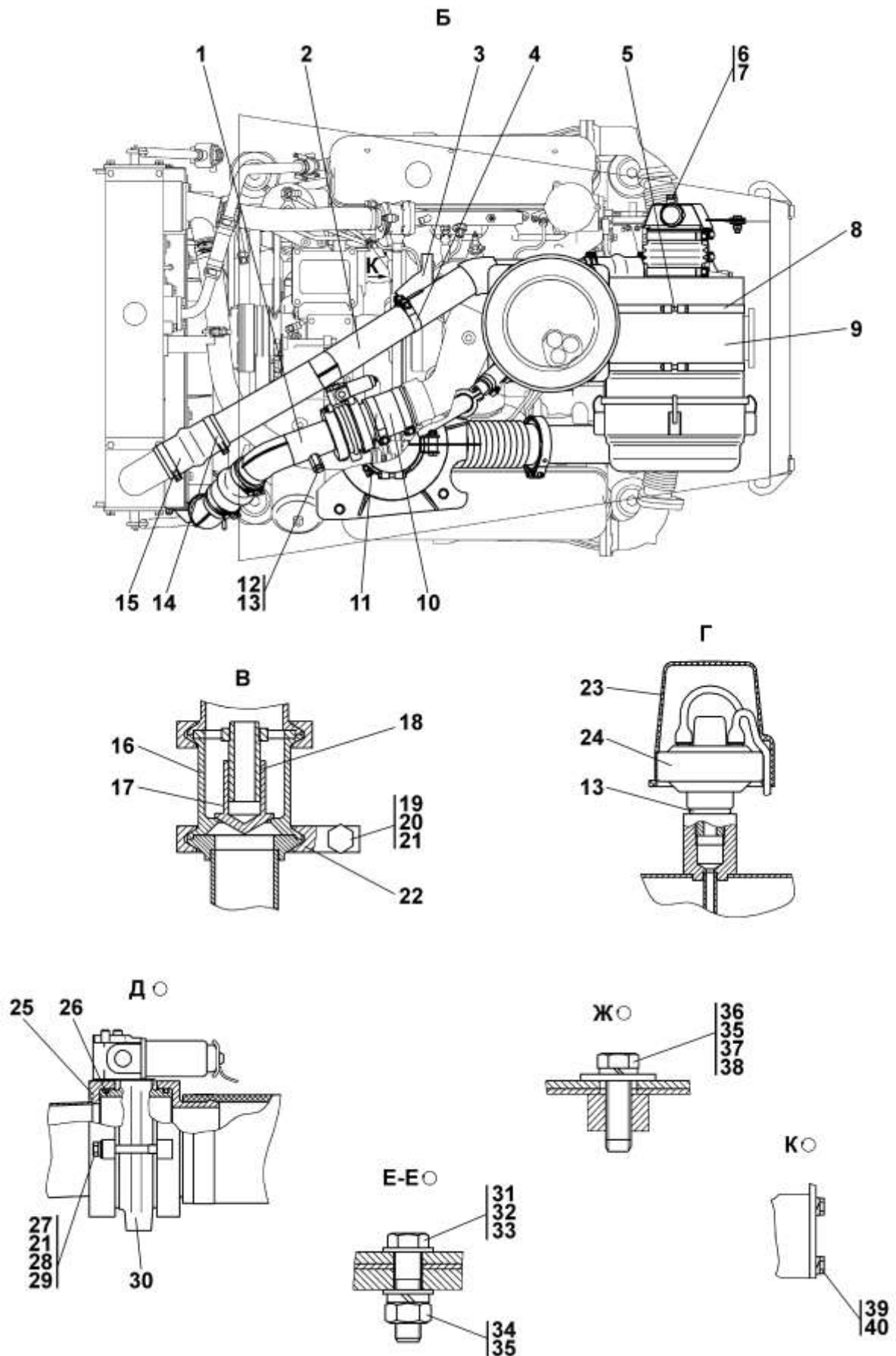


Рисунок 1.3 Установка системы воздухоочистки и выпуска
 Figure 1.3 Air cleaning and exhaust systems mounting

№ поз. Pos. No	Обозначение Designation	Наименование Denomination		Количество на исполнение	
				Quantity per unit	
				УХЛ UKHL	Т
1	1102-05-46СП(SP) 1102-05-46-20СП(SP)	Газовод Газовод	Gas duct Gas duct	1	1
2	1102-05-45СП(SP) 1102-05-45-20СП(SP)	Воздуховод Воздуховод	Air duct Air duct	1	1
3	1102-05-44СП(SP) 1102-05-44-20СП(SP)	Воздуховод Воздуховод	Air duct Air duct	1	1
4	403-05-129-03СП(SP) 403-05-129-03-20СП -20SP	Хомут Хомут	Clamp Clamp	2	2
5	28 5230 28 5230-20	Болт Болт	Bolt Bolt	4	4
6	46-43-313	Пробка	Plug	1	1
7	700-37-2077 700-37-2077-20	Пробка Пробка	Plug Plug	1	1
8		Фильтр воздушный ФВ 722.1109510 (740.1109510-03) ТУ 4591.058. 00232058-2002 Фильтр воздушный ФВ 722.1109510 (740.1109510-03) Т2 ТУ 4591.058. 00232058-2002	Air filter FV 722.1109510 (740.1109510-03) TU 4591.058. 00232058-2002 Air filter FV 722.1109510 (740.1109510-03) T2 TU 4591.058. 00232058-2002	1	1
9	1106-05-26СП(SP) 1106-05-26-20СП(SP)	Хомут Хомут	Clamp Clamp	2	2
10	46 1901-04 46 1901-04-20	Рукав Рукав	Hose Hose	1	1
11	46-47-189-03СП(SP) 46-47-189-03-20СП -20SP	Хомут Хомут	Clamp Clamp	4	4
12	37 5430 37 5430-20	Пробка Пробка	Plug Plug	3	3
13		Кольцо 14×20 МН 4152-62	Ring 14×20 MH 4152-62	3	3
14		Хомут 3926702*	Clamp 3926702*	8	8
15		Рукав 3071051*	Hose 3071051*	2	2
16	0602-05-45К	Корпус	Housing	1	1
17	0602-05-46К	Клапан	Valve	1	1
18	0602-05-32СПК(SPК)	Направляющая	Guide	1	1
19		Болт М8-6g×30 ГОСТ 7796-70	Bolt M8-6g×30 GOST 7796-70	4	4
20		Гайка М8 ГОСТ 5915-70	Nut M8 GOST 5915-70	4	4
21		Шайба 8Т ГОСТ 6402-70	Washer 8 OT GOST 6402-70	6	6
22	403-05-25 403-05-25-20	Хомут Хомут	Clamp Clamp	4	4

№ поз. Pos. No	Обозначение Designation	Наименование Denomination		№ рис.	
				Fig. No	
				1.3	
				Количество на исполнение	
				Quantity per unit	
				УХЛ UKHL	Т
23	404-05-92	Колпачок защитный	Protective cap	1	1
24		Датчик сигнализатора засоренности воздушного фильтра 13.3839.600 ТУ37.003.1025-80	Air filter clogging indicator pickup 13.3839.600 ТУ37.003.1025-80	1	1
25		Кольцо 108-115-46-2-3 ГОСТ 18829-73	Ring 108-115-46-2-3 GOST 18829-73	2	2
26	0902-05-17СП(SP) 0902-05-17-20СП(SP)	Фланец нижний Фланец нижний	Lower flange Lower flange	1	1
27		Болт М8-6g×70 ГОСТ 7795-70	Bolt M8-6g×70 GOST 7795-70	2	2
28		Шайба 8 ГОСТ 11371-78 (допускается замена на поз. 29)	Washer 8T GOST 11371-78 (replacement for position 29 is allowed)	2	2
29	31 0150 31 0150-20	Шайба 8 ГОСТ 11371-78 (взамен поз. 28) Шайба 8 ГОСТ 11371-78	Washer 8 GOST 11371-78 (instead of pos. 28) Washer 8 GOST 11371-78	2	2
30		Заслонка аварийного останова с приводом 8401.1030232	Emergency shutdown with a drive guard 8401.1030232	1	1
31	28 0361 28 0361-20	Болт М12×1,25-6g×45 ГОСТ 7796-70 Болт М12×1,25-6g×45 ГОСТ 7796-70	Bolt M12×1.25-6g×45 GOST 7796-70 Bolt M12×1.25-6g×45 GOST 7796-70	4	4
32		Шайба 12 ГОСТ 11371-78 (допускается замена на поз. 33)	Washer 12 GOST 11371-78 (replacement for position 33 is allowed)	8	8
33	31 0210 31 0210-20	Шайба 12×2 ГОСТ 11371-78 (допускается замена на поз. 32) Шайба 12×2 ГОСТ 11371-78	Washer 12×2 GOST 11371-78 replacement for position 32 is allowed Washer 12×2 GOST 11371-78	8	8
34		Гайка М12×1,25 ГОСТ 5915-70	Nut M12×1.25 GOST 5915-70	6	6
35		Шайба 12.0Т ГОСТ 6402-70	Washer 12.0T GOST 6402-70	9	9

				№ рис.	1.3
				Fig. No	
№ поз. Pos. No	Обозначение Designation	Наименование Denomination		Количество на исполнение	
				Quantity per unit	
				УХЛ UKHL	Т
36		Болт M12×1,25-6g×35 ГОСТ 7796-70	Bolt M12×1.25-6g×35 GOST 7796-70	5	5
37		Шайба 12 ГОСТ 6958-78 (допускается замена на поз. 38)	Washer 12 GOST 6958-78 (replacement for position 38 is allowed)	7	7
38	31 0230	Шайба 12 ГОСТ 6958-78 (взамен поз. 37)	Washer 12 GOST 6958-78 (instead of pos. 37)	7	7
	31 0230-20	Шайба 12 ГОСТ 6958-78	Washer 12 GOST 6958-78		
39		Болт M10-6g×20 ГОСТ 7796-70	Bolt M10-6g×20 GOST 7796-70	2	2
40		Шайба 10 ОТ ГОСТ 6402-70	Washer 10 ОТ GOST 6402-70	2	2

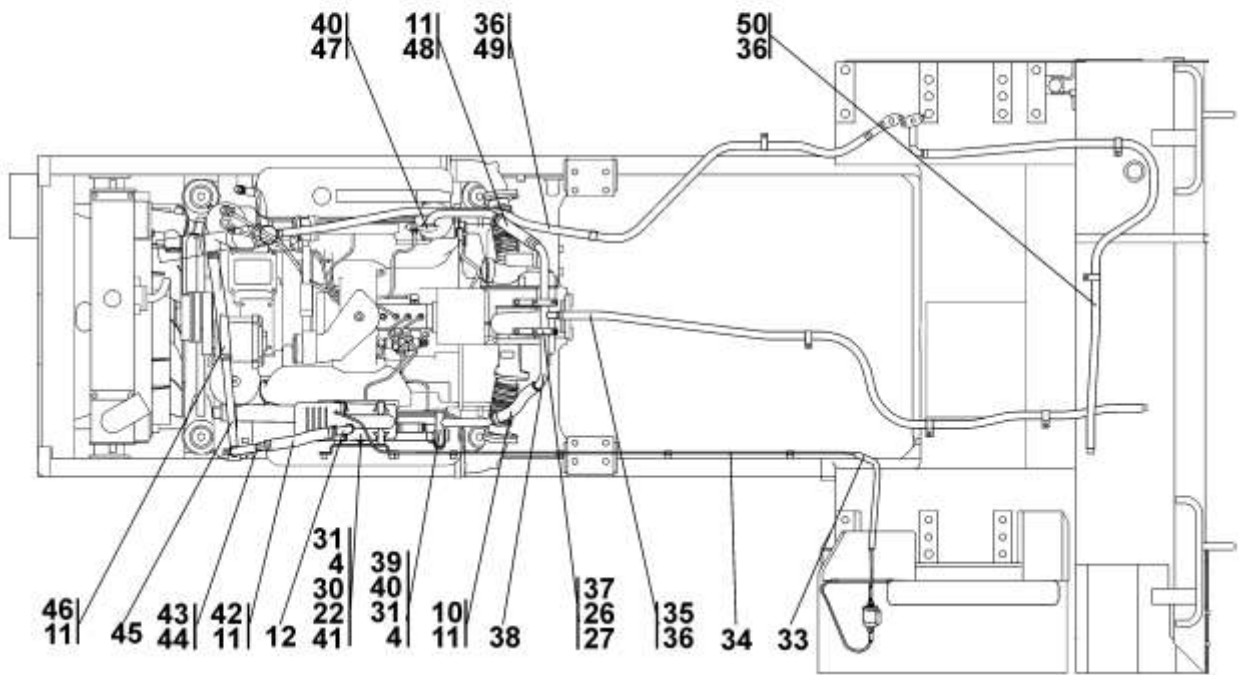
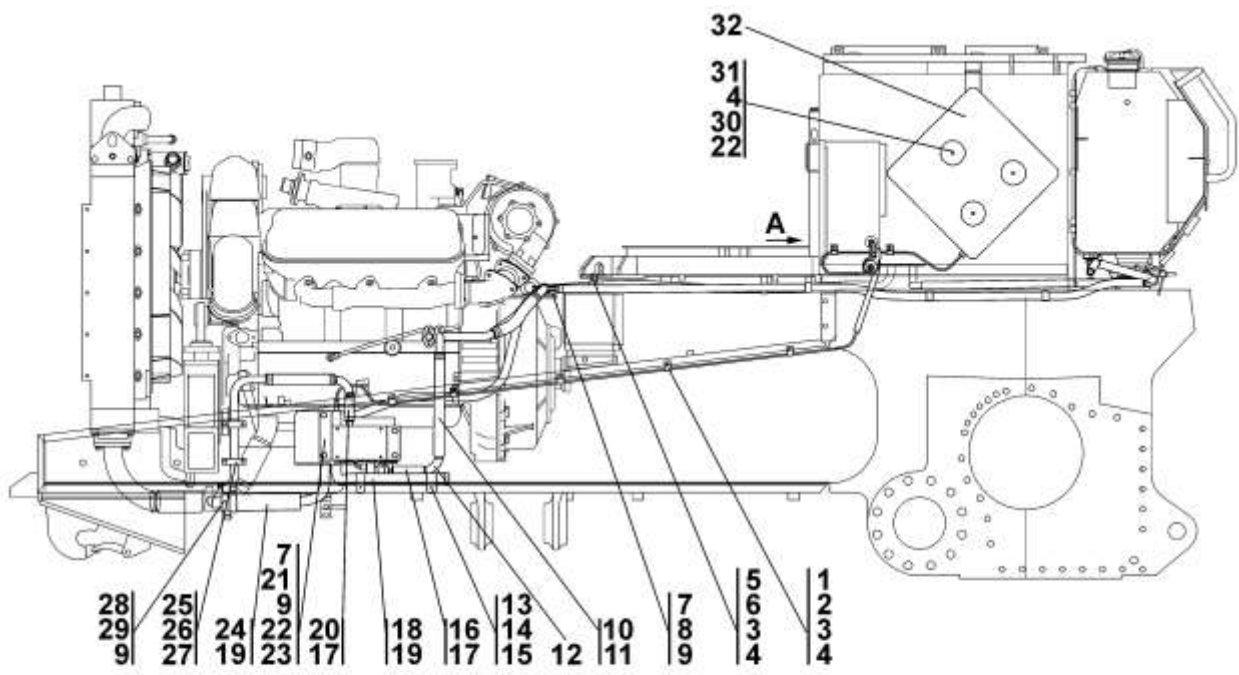


Рисунок 1.4 Установка системы подогрева
Figure 1.4 Heating system mounting

**1.3 1102-43-3СП Установка системы подогрева
1102-43-3SP Heating system mounting**

№ рис. Fig. No	Обозначение Designation	Наименование Denomination		Кол-во на исполнение	
				Q-ty per unit	
				УХЛ UKHL	Т
1.4, 1.5	1102-43-3СП(SP)	Установка системы подогрева	Heating system mount- ing	×	
	1102-43-3-20СП(SP)	Установка системы подогрева	Heating system mount- ing		

ПРИМЕЧАНИЕ * - из комплекта отопителя «HYDRONIC M12»
NOTE * - from the «HYDRONIC M12» heater set

№ поз. Pos. No	Обозначение Designation	Наименование Denomination		Количество на исполнение	
				Quantity per unit	
				УХЛ UKHL	Т
				№ рис. Fig. No	1.4
1	700-40-6684-16	Прокладка	Gasket	7	-
2	700-41-3310	Хомутик	Clip	7	-
3		Болт М8-6g×16 ГОСТ 7796-70	Bolt M8-6g×16 GOST 7796-70	15	5
4		Шайба 8Т ГОСТ 6402-70	Washer 8Т GOST 6402-70	26	5
5	700-40-6684-03	Прокладка	Gasket	8	5
6	41 5320	Хомутик	Clip	8	5
7	1146-43-34СП(SP)	Кронштейн	Bracket	1	-
8		Болт М12×1,25-6g ×40 ГОСТ 7796-70	Bolt M12×1.25-6g ×40 GOST 7796-70	2	-
9		Шайба 12 ОТ ГОСТ 6402-70	Washer 12 ОТ GOST 6402-70	9	-
10	46 0901-11	Рукав	Hose	2	-
11		Шланговый хомут DIN3017-AS30-45/ 12C7-W2	Hose clamp DIN3017-AS30-45/ 12C7-W2	10	-
12	1102-43-44СП(SP)	Трубопровод	Pipeline	2	-
13		Болт М6	Bolt M6	2	-
14		Шайба d=6.5	Washer d=6.5	2	-
15		Хомутик	Clip	1	-
16		Рукав Ø20×29 l=100*	Hose Ø20×29 l=100*	1	-
17		Хомут стяжной Ф30	Brace clamp F30	4	-
18		Труба выхлопная*	Exhaust pipe*	1	-
19		Хомут стяжной Ф35	Brace clamp F35	2	-

№ поз. Pos. No	Обозначение Designation	Наименование Denomination		№ рис. Fig. No	
				1.4	
				Количество на исполнение Quantity per unit	
				УХЛ UKHL	Т
20		Рукав Ø20×29 l=80*	Hose Ø20×29 l=80*	1	-
21		Болт M12×1,25-6g ×25 ГОСТ 7796-70	Bolt M12×1.25-6g ×25 GOST 7796-70	4	-
22	31 0210	Шайба 12×2 ГОСТ 11371-78 (до- пускается замена на поз.23)	Washer 12×2 GOST 11371-78 (re- placement for pos.23 is allowed)	4	-
23		Шайба 12 ГОСТ 11371-78 (взамен поз.22)	Washer 12 GOST 11371-78 (in- stead of pos.22)	4	-
24		Патрубок забора воздуха	Air intake branch pipe	1	-
25	2002-43-133	Прижим	Holdfast	8	-
26	28 0230	Болт M10-6g×25 ГОСТ 7796-70	Bolt M10-6g×25 GOST 7796-70	8	-
27		Шайба 10 ОТ ГОСТ 6402-70	Washer 10 ОТ GOST 6402-70	8	-
28	700-41-3267	Хомутик	Clip	1	-
29		Болт M12×1,25-6g×20 ГОСТ 7796-70	Bolt M12×1.25-6g×20 GOST 7796-70	1	-
30	31 0150	Шайба 8 ГОСТ 11371-78	Washer 8 GOST 11371-78	7	-
31		Болт M8-6g×20 ГОСТ 7796-70	Bolt M8-6g×20 GOST 7796-70	8	-
32		Насос топливный*	Fuel tank*	1	-
33	46 0401-04	Рукав	Hose	1	-
34		Трубка пластиковая 4×1.25*	Plastic tube 4×1.25*	1	
35	46 0601-42-20	Рукав	Hose		1
36		Шланговый хомут DIN3017-AS20-32/ 12C7-W2	Hose clamp DIN3017-AS20-32/ 12C7-W2	8	4
37	1102-43-38СП(SP)	Кронштейн	Bracket	2	-
38	311102-43-18- -01СП(SP)	Трубопровод	Pipeline	1	-
39	1102-43-47СП(SP)	Трубопровод	Pipeline	1	-
40	45 0293	Прокладка	Gasket	4	-
41		Жидкостный отопитель "HYDRONIC M12" (поставляется по контракту)	Liquid heater "HYDRONIC M12" (delivered according to the Contract)	1	-
42	46 0901-07	Рукав	Hose	1	-
43	46-43-313	Прокладка	Gasket	1	-
44	700-37-2077	Пробка	Plug	1	-

№ рис.	1.4
Fig. No	

№ поз. Pos. No	Обозначение Designation	Наименование Denomination		Количество на исполнение	
				Quantity per unit	
				УХЛ UKHL	Т
45	1102-43-56СП(SP)	Трубопровод	Pipeline	1	-
46	46 0901-12	Рукав	Hose	1	-
47	1102-43-37-01СП(SP)	Трубопровод	Pipeline	1	-
48	46 0901-06	Рукав	Hose	1	-
49	46 0601-48	Рукав	Hose	1	-
50	46 0601-45	Рукав	Hose	2	-

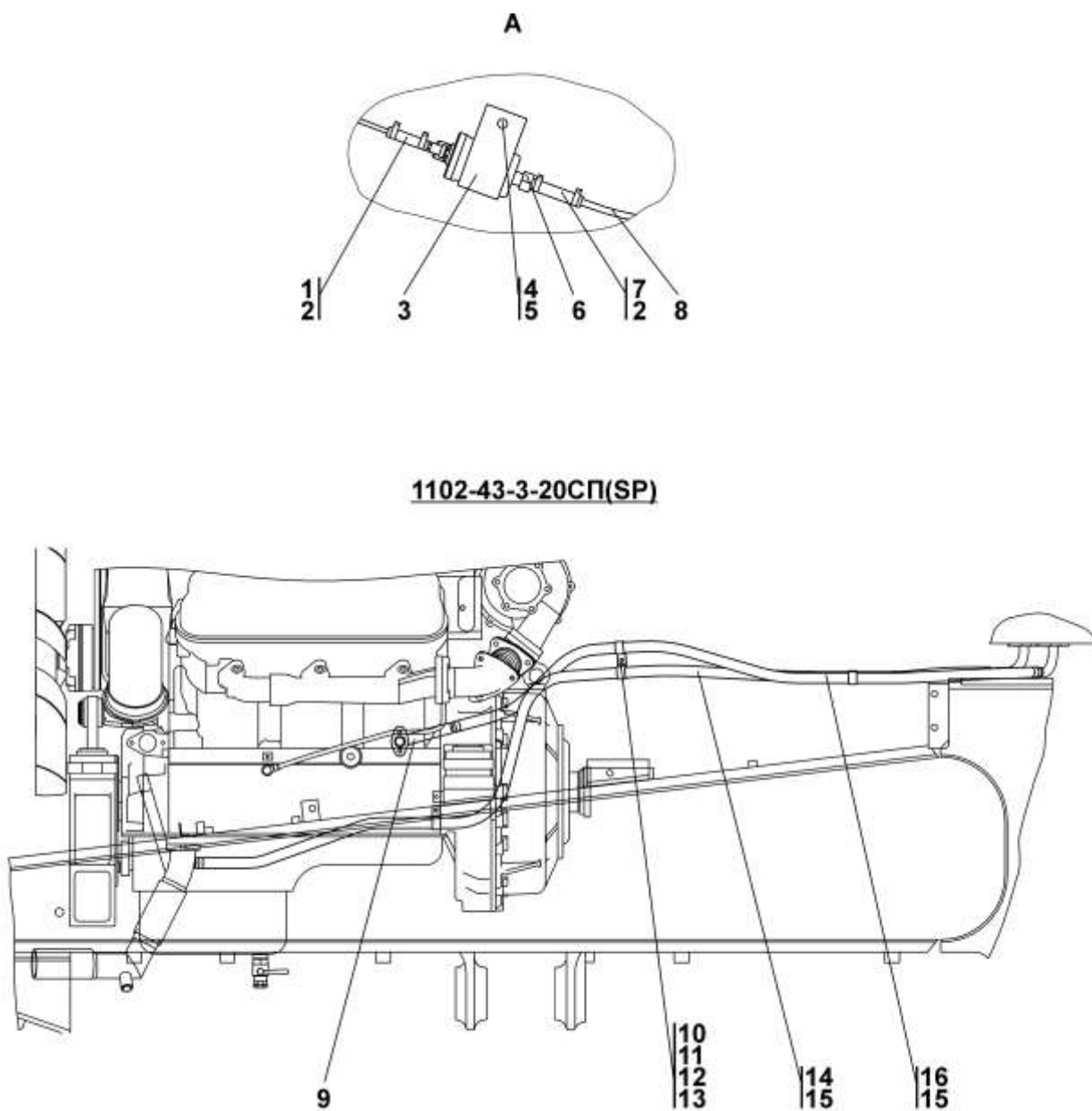


Рисунок 1.5 Установка системы подогрева
Figure 1.15 Heating system mounting

				№ рис.	1.5
				Fig. No	
№ поз. Pos. No	Обозначение Designation	Наименование Denomination		Количество на исполнение	
				Quantity per unit	
				УХЛ UKHL	Т
1		Рукав Ø3.5×9.5 l=50	Hose Ø3.5×9.5 l=50	2	-
2		Хомут стяжной Ø10	Brace clamp Ø10	4	-
3		Держатель насоса*	Pump holder*	1	-
4		Болт М6*	Bolt M6*	2	-
5		Шайба d=6.5*	Washer d=6.5*	2	-
6		Насос топливный*	Fuel pump	1	-
7		Рукав Ø5×11 l=60*	Hose Ø5×11 l=60*	2	-
8		Трубка пластиковая 4×6*	Plastic tube 4×6*	1	
9	0902-43-22СП(SP)	Трубопровод	Pipeline		1
10	700-40-6684-03	Прокладка	Gasket	8	5
11	41 5320	Хомутик	Clip	8	5
12		Болт М8-6g×16 ГОСТ 7796-70	Bolt M8-6g×16 GOST 7796-70	15	5
13		Шайба 8Т ГОСТ 6402-70	Washer 8Т GOST 6402-70	26	5
14	46 0601-48 46 0601-48-20	Рукав Рукав	Hose Hose	1	1
15		Шланговый хомут DIN3017-AS20-32/ 12С7-W2	Hose clamp DIN3017-AS20-32/ 12С7-W2	8	4
16	46 0601-42-20	Рукав	Hose	-	1

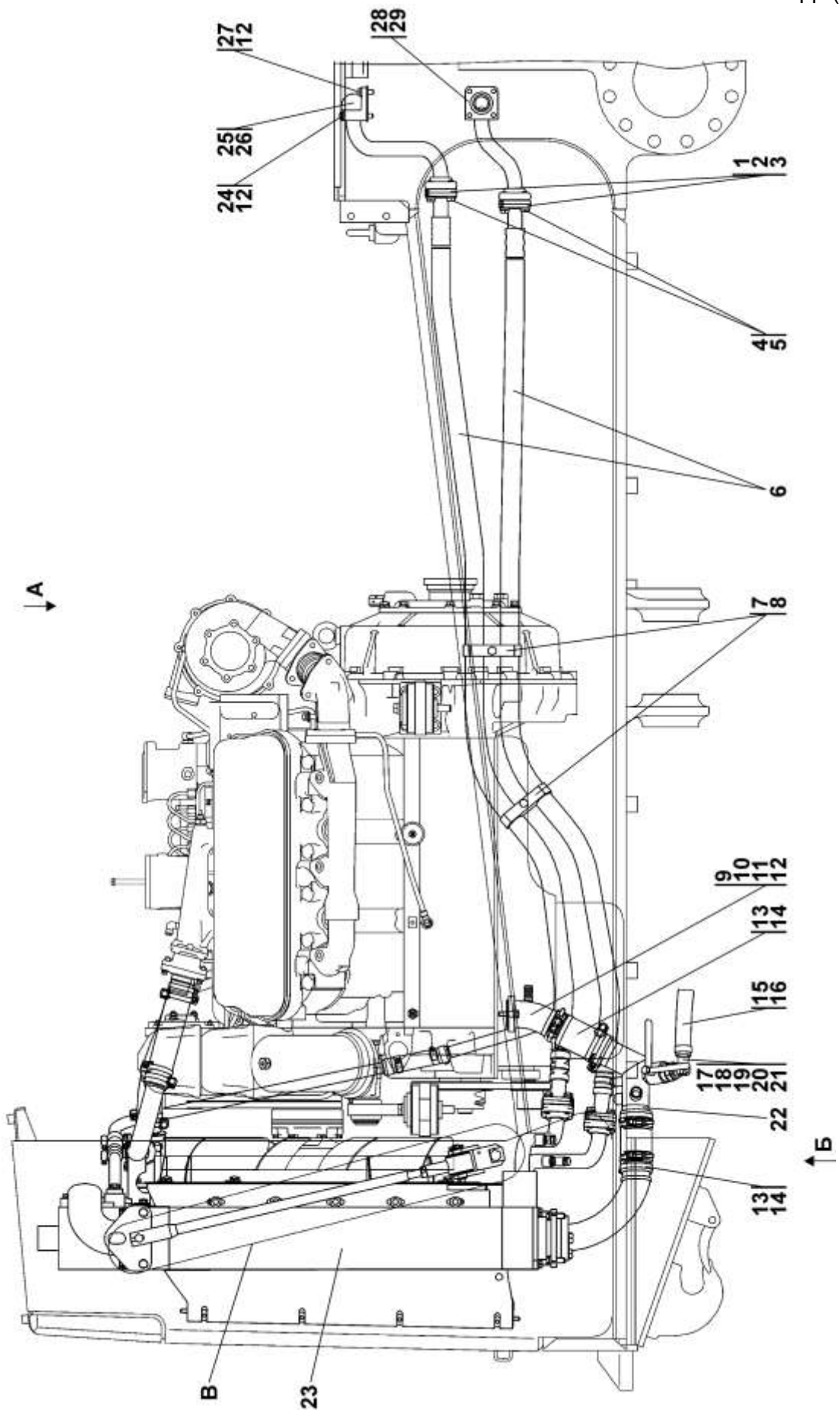


Рисунок 1.6 Система охлаждения
Figure 1.6 Cooling system

1.4 1102-60-4СП Система охлаждения
1102-60-4SP Cooling system

№ рис. Fig. No	Обозначение Designation	Наименование Denomination		Кол-во на исполнение	
				Q-ty per unit	
				УХЛ UKHL	Т
1.6, 1.7, 1.8	1102-60-4СП(SP)	Система охлаждения	Cooling system	×	
	1102-60-4-20СП(SP)	Система охлаждения	Cooling system		

№ рис.	1.6
Fig. No	

№ поз. Pos. No	Обозначение Designation	Наименование Denomination		Количество на исполнение	
				Quantity per unit	
				УХЛ UKHL	Т
1	2501-26-83 2501-26-83-20	Фланец Фланец	Flange Flange	8	8
2	44 0038	Кольцо защитное	Protective ring	4	4
3		Кольцо 032-038-36-2-51-1668 ТУ 2531-260-00149245-00	Ring 032-038-36-2-51-1668 TU 2531-260-00149245-00	4	4
4		Болт M12×1,25-6g×40 ГОСТ 7796-70	Bolt M12×1.25-6g×40 GOST 7796-70	16	16
5		Шайба 12 ОТ ГОСТ 6402-70	Washer 12 ОТ GOST 6402-70	26	26
6	1102-60-140-01СП(SP) 1102-60-140-01-20СП -20SP	Рукав Рукав	Hose Hose	2	2
7	2501-98-551 2501-98-551-20	Бугель Бугель	Yoke Yoke	2	2
8	28 0361 28 0361-20	Болт M12×1,25-6g×45 ГОСТ 7796-70 Болт M12×1,25-6g×45 ГОСТ 7796-70	Bolt M12×1.25-6g×45 GOST 7796-70 Bolt M12×1.25-6g×45 GOST 7796-70	2	2
9	1102-60-147СП(SP) 1102-60-147-20СП(SP)	Патрубок Патрубок	Branch pipe Branch pipe	1	1
10	45 0292 45 0292-20	Прокладка Прокладка	Gasket Gasket	1	1
11	28 0250 28 0250-20	Болт M10-6g×40 ГОСТ 7796-70 Болт M10-6g×40 ГОСТ 7796-70	Bolt M10-6g×40 GOST 7796-70 Bolt M10-6g×40 GOST 7796-70	2	2

				№ рис.	1.6
				Fig. No	
№ поз. Pos. No	Обозначение Designation	Наименование Denomination		Количество на исполнение	
				Quantity per unit	
				УХЛ UKHL	Т
12		Шайба 10 ОТ ГОСТ 6402-70	Washer 10 ОТ GOST 6402-70	10	10
13	403-60-187СП(SP) 403-60-187-20СП(SP)	Хомут Хомут	Clamp Clamp	8	8
14	46 1602	Рукав	Hose	2	2
15	46 0901-08 46 0901-08-20	Рукав Рукав	Hose Hose	1	1
16		Шланговый хомут DIN3017-A30-45/ 12C7-W2	Hose clamp DIN3017-A30-45/ 12C7-W2	9	9
17	2001-80-4	Пломба свинцовая	Leaden seal	1	1
18	2002-60-82 2002-60-82-20	Угольник концевой Угольник концевой	End angle-piece End angle-piece	1	1
19	2502-60-31 2502-60-31-20	Контргайка Контргайка	Lock nut Lock nut	1	1
20		Кран шаровой 0,63/20 ТУ3742-997- 24337661-93	Ball cock 0.63/20 TU3742-997- 24337661-93	1	1
21		Проволока 0,8-0-С ГОСТ 3282-74	Wire 0.8-0-С GOST 3282-74	0,5м	0,5м
22	1102-60-148СП(SP) 1102-60-148-20СП(SP)	Трубопровод Трубопровод	Pipeline Pipeline	1	1
23	1102-60-149СП(SP) 1102-60-149-20СП(SP)	Установка радиа- торная Установка радиа- торная	Radiator set Radiator set	1	1
24		Болт М10-6g×70 ГОСТ 7795-70	Bolt M10-6g×70 GOST 7795-70	4	4
25	1102-60-136СП(SP) 1102-60-136-20СП(SP)	Патрубок Патрубок	Branch pipe Branch pipe	1	1
26	45 0224 45 0224-20	Прокладка Прокладка	Gasket Gasket	1	1
27		Болт М10-6g×30 ГОСТ 7796-70	Bolt M10-6g×30 GOST 7796-70	4	4
28	1102-60-137СП(SP) 1102-60-137-20СП(SP)	Патрубок Патрубок	Branch pipe Branch pipe	1	1
29		Кольцо 045-050-30- 2-51-1668 ТУ 2531-260- 00149245-00	Ring 045-050-30-2- 51-1668 TU 2531-260- 00149245-00	1	1

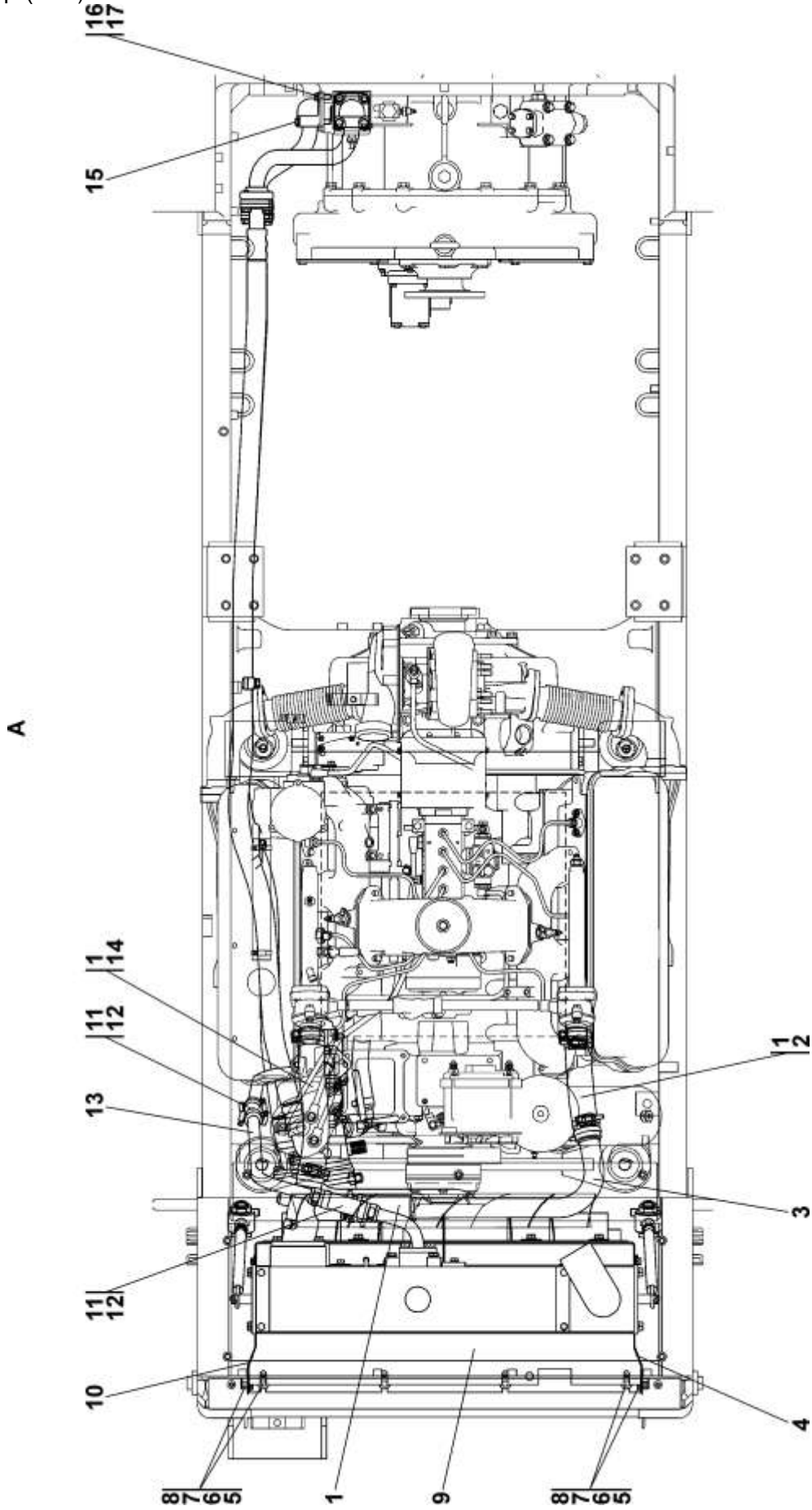


Рисунок 1.7 Система охлаждения
Figure 1.7 Cooling system

№ поз. Pos. No	Обозначение Designation	Наименование Denomination		№ рис. Fig. No	
				1.7	
				Количество на исполнение Quantity per unit	
		УХЛ UKHL	Т		
1	46-60-366СП(SP) 46-60-366-20СП(SP)	Хомут Хомут	Clamp Clamp	12	12
2	46 1401-04 46 1401-04-20	Рукав Рукав	Hose Hose	1	1
3	1102-60-150СП(SP) 1102-60-150-20СП(SP)	Трубопровод Трубопровод	Pipeline Pipeline	1	1
4	1102-60-95 1102-60-95-20	Щиток Щиток	Shield Shield	1	1
5		Шайба 8 ГОСТ 6958-78 (вза- мен поз. 6)	Washer 8 GOST 6958-78 (in- stead of pos. 6)	16	16
6	31 0140 31 0140-20	Шайба 8 ГОСТ 6958-78 (до- пускается замена на поз. 5) Шайба 8 ГОСТ 6958-78	Washer 8 GOST 6958-78 (re- placement for pos. 5 is allowed) Washer 8 GOST 6958-78	16	16
7		Шайба 8Т ГОСТ 6402-70	Washer 8Т GOST 6402-70	16	16
8		Болт М8-6g×20 ГОСТ 779670	Bolt M8-6g×20 GOST 7796-70	16	16
9	1102-60-97-01 1102-60-97-01-20	Щиток Щиток	Shield Shield	1	1
10	1102-60-95-01 1102-60-95-01-20	Щиток Щиток	Shield Shield	1	1
11	46 0901-04 46 0901-04-20	Рукав Рукав	Hose Hose	2	2
12		Шланговый хомут DIN3017-A30-45/ 12C7-W2	Hose clamp DIN3017-A30-45/ 12C7-W2	9	9
13	1106-60-153 1106-60-153-20	Труба Труба	Pipe Pipe	1	1
14	46 1401-25 46 1401-25-20	Рукав Рукав	Hose Hose	1	1
15		Болт М10-6g×70 ГОСТ 7795-70	Bolt M10-6g×70 GOST 7795-70	4	4
16		Болт М10-6g×30 ГОСТ 7796-70	Bolt M10-6g×30 GOST 7796-70	4	4
17		Шайба 10 ОТ ГОСТ 6402-70	Washer 10 ОТ GOST 6402-70	10	10

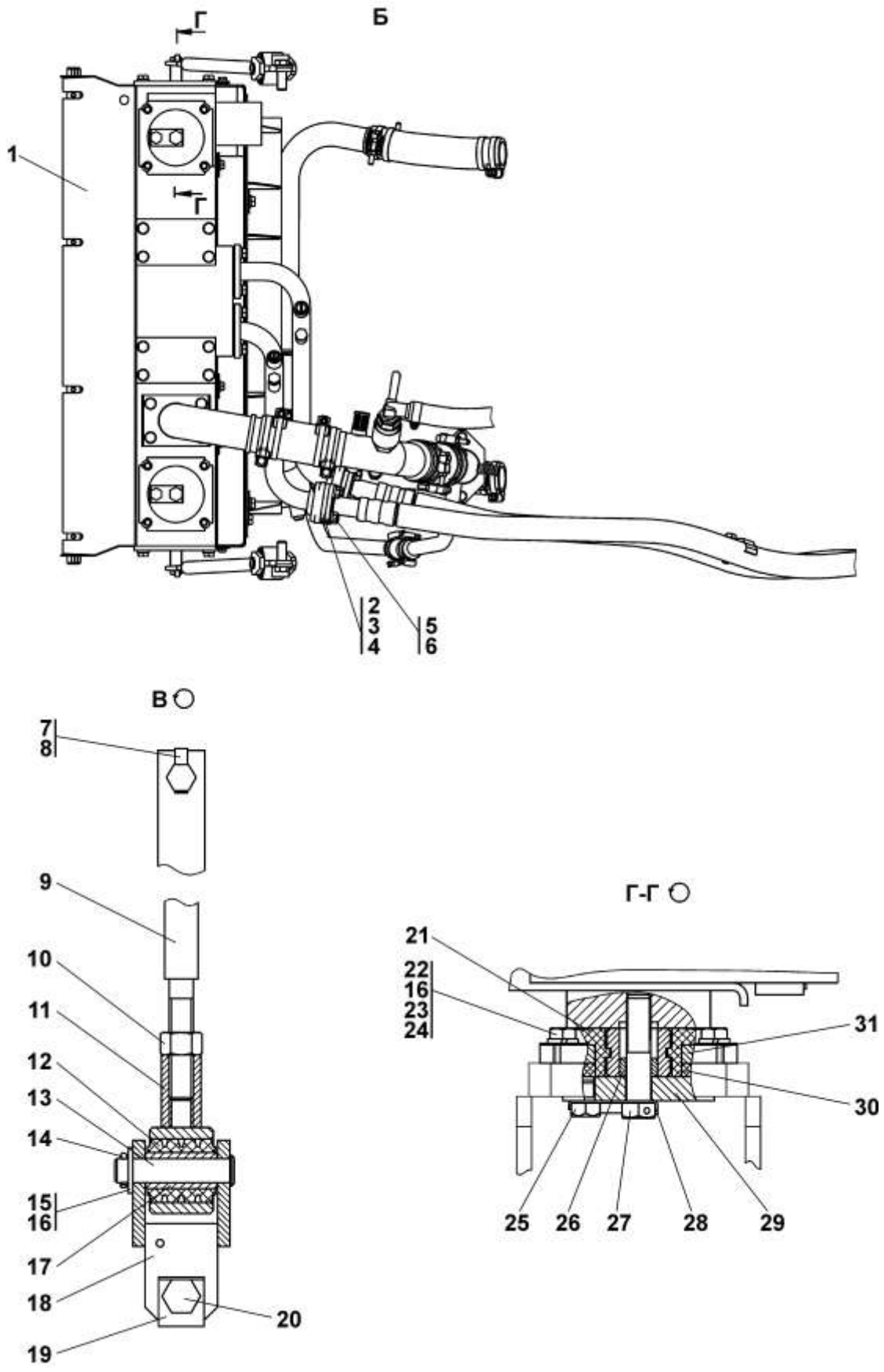


Рисунок 1.8 Система охлаждения
Figure 1.8 Cooling system

№ поз. Pos. No	Обозначение Designation	Наименование Denomination		№ рис. Fig. No	
				1.8	
				Количество на исполнение Quantity per unit	
		УХЛ UKHL	Т		
1	1102-60-96 1102-60-96-20	Щиток Щиток	Shield Shield	1	1
2	2501-26-83 2501-26-83-20	Фланец Фланец	Flange Flange	8	8
3	44 0038	Кольцо защитное	Protective ring	4	4
4		Кольцо 032-038-36-2-51-1668 ТУ 2531-260-00149245-00	Ring 032-038-36-2-51-1668 TU 2531-260-00149245-00	4	4
5		Болт M12×1,25-6g×40 ГОСТ 7796-70	Bolt M12×1.25-6g×40 GOST 7796-70	16	16
6		Шайба 12 ОТ ГОСТ 6402-70	Washer 12 OT GOST 6402-70	26	26
7	700-31-2242 700-31-2242-20	Шайба стопорная Шайба стопорная	Retaining washer Retaining washer	2	2
8	28 0342 28 0342-20	Болт M12×1,25-6g×30 ГОСТ 7796-70 Болт M12×1,25-6g×30 ГОСТ 7796-70	Bolt M12×1.25-6g×30 GOST 7796-70 Bolt M12×1.25-6g×30 GOST 7796-70	2	2
9	2002-60-120-05СП(SP) 2002-60-120-05-20СП -20SP	Стяжка Стяжка	Brace Brace	2	2
10		Гайка M16×1,5 ГОСТ 5915-70	Nut M16×1.5 GOST 5915-70	2	2
11	2001-60-103СП(SP) 2001-60-103-20СП(SP)	Втулка Втулка	Bushing Bushing	2	2
12	40 0093	Втулка	Bushing	2	2
13	47 0570	Ось 6-16f9×75 ГОСТ 9650-80	Axle 6-16f9×75 GOST 9650-80	2	2
14		Шплинт 4×40 ГОСТ 397-79	Cotter pin 4×40 GOST 397-79	2	2
15	31 0270 31 0270-20	Шайба 16 ГОСТ 11371-78 (допускается замена на поз. 16) Шайба 16 ГОСТ 11371-78	Washer 16 GOST 11371-78 (replacement for pos. 16 is allowed) Washer 16 GOST 11371-78	2	2
16		Шайба 16 ГОСТ 11371-78 (взамен поз.15)	Washer 16 GOST 11371-78 (instead of pos.15)	2	2
17	2501-25-108 2501-25-108-20	Втулка Втулка	Bushing Bushing	2	2
18	2002-60-119СП(SP) 2002-60-119-20СП(SP)	Вилка Вилка	Fork Fork	2	2

				№ рис.	1.8
				Fig. No	
№ поз. Pos. No	Обозначение Designation	Наименование Denomination		Количество на исполнение	
				Quantity per unit	
				УХЛ UKHL	Т
19	2001-60-37 2001-60-37-20	Пластина Пластина	Plate Plate	2	2
20	28 0521 28 0521-20	Болт М16-6g×30 ГОСТ 7796-70 Болт М16-6g×30 ГОСТ 7796-70	Bolt M16-6g×30 GOST 7796-70 Bolt M16-6g×30 GOST 7796-70	2	2
21	2501-25-37СП(SP)	Амортизатор	Shock absorber	2	2
22		Болт М12×1,25-6g×35 ГОСТ 7796-70	Bolt M12×1.25-6g×35 GOST 7796-70	8	8
23	31 0210 31 0210-20	Шайба 12×2 ГОСТ 11371-78 (до- пускается замена на поз.24) Шайба 12×2 ГОСТ 11371-78	Washer 12×2 GOST 11371-78 (re- placement for pos. 24 is allowed) Washer 12×2 GOST 11371-78	8	8
24		Шайба 12×2 ГОСТ 11371-78 (взамен поз. 22)	Washer 12×2 GOST 11371-78 (instead of pos.22)	8	8
25	28 5315 28 5315-20	Болт Болт	Bolt Bolt	2	2
26	2002-60-30 2002-60-30-20	Втулка Втулка	Bushing Bushing	2	2
27	28 0561 28 0561-20	Болт 3М16×1,5-6g×70 ГОСТ 7795-70 Болт 3М16×1,5-6g×70 ГОСТ 7795-70	Bolt 3M16×1.5-6g×70 GOST 7795-70 Bolt 3M16×1.5-6g×70 GOST 7795-70	2	2
28	2001-60-95 2001-60-95-20	Пластина Пластина	Plate Plate	2	2
29	2001-60-97 2001-60-97-20	Шайба Шайба	Washer Washer	2	2
30	2001-60-96	Амортизатор	Shock absorber	2	2
31	2001-60-101 2001-60-101-20	Пластина Пластина	Plate Plate	2	2

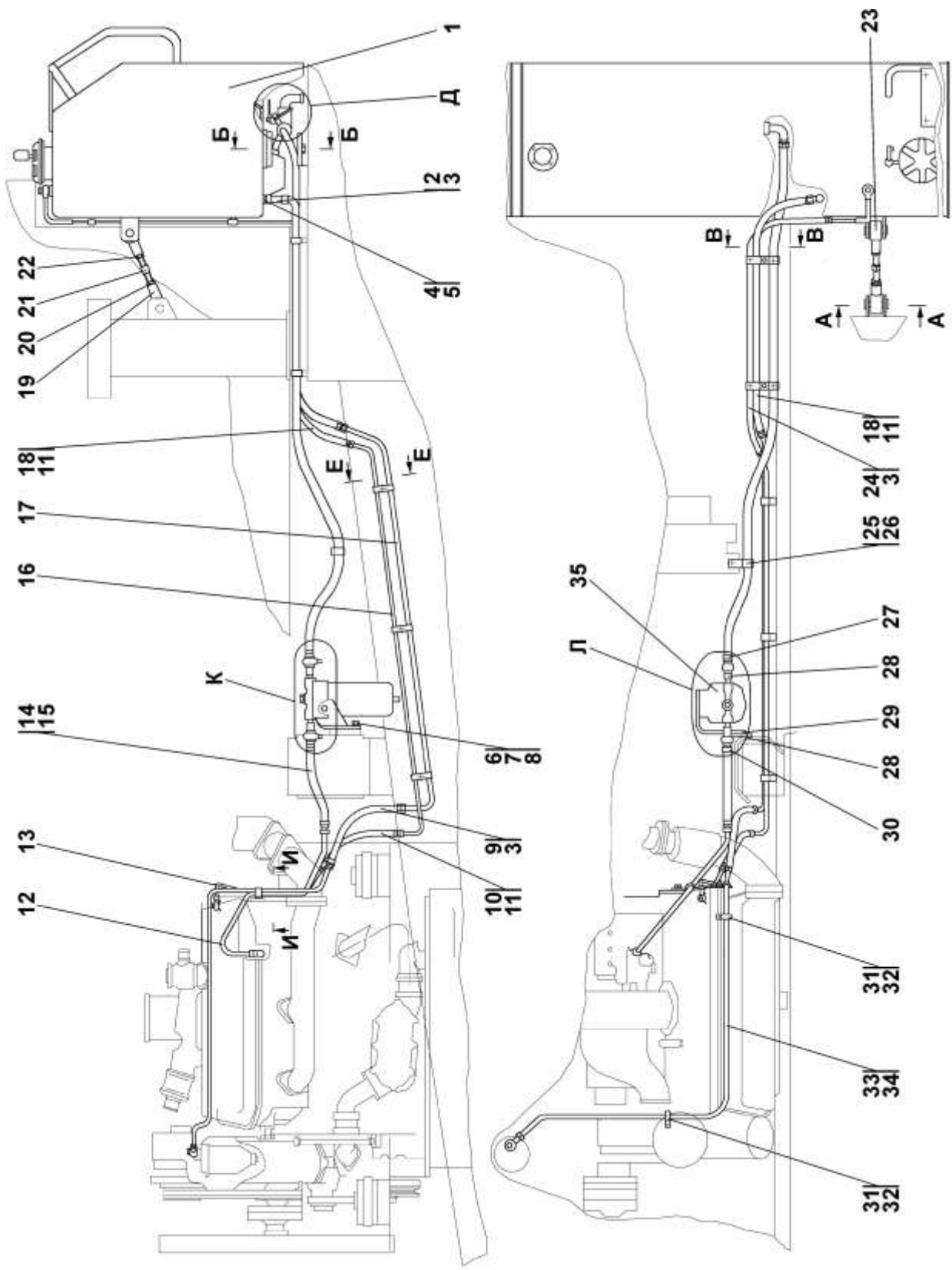


Рисунок 1.9 Установка бака
Figure 1.9 Tank mounting

**1.5 0902-25-1-01СП Установка бака
0902-25-1-01SP Tan mounting**

№ рис. Fig. No	Обозначение Designation	Наименование Denomination		Кол-во на исполнение	
				Q-ty per unit	
				УХЛ UKHL	Т
1.9, 1.10	0902-25-1-01СП(SP) 0902-25-1-01-20СП(SP)	Установка бака Установка бака	Tank mounting Tank mounting	×	×

№ рис. **1.9**
Fig. No

№ поз. Pos. No	Обозначение Designation	Наименование Denomination		Количество на исполнение	
				Quantity per unit	
				УХЛ UKHL	Т
1	0902-25-10СП(SP) 0902-25-10-20СП(SP)	Бак Бак	Tank Tank	1	1
2	311102-26- -514-03СП(SP) 311102-26- -514-03-20СП(SP)	Угольник Угольник	Angle-piece Angle-piece	1	1
3		Кольцо 008-010-14- 2-51-1668 ТУ 2531-260- 00149245-00	Ring 008-010-14-2- 51-1668 TU 2531-260- 00149245-00	5	5
4	0902-25-19 0902-25-19-20	Переходник Переходник	Adapter Adapter	1	1
5		Кольцо 012-016-25- 2-51-1668 ТУ 2531-260- 00149245-00	Ring 012-016-25-2- 51-1668 TU 2531-260- 00149245-00	3	3
6		Болт M12×1,25-6g×25 ГОСТ 7796-70	Bolt M12×1.25-6g×25 GOST 7796-70	2	2
7		Болт M8-6g×16 ГОСТ 7796-70	Bolt M8-6g×16 GOST 7796-70	6	6
8	31 0210 31 0210-20	Шайба 12×2 ГОСТ 11371-78 Шайба 12×2 ГОСТ 11371-78	Washer 12×2 GOST 11371-78 Washer 12×2 GOST 11371-78	2	2
9	311102-26- -517-36СП(SP) 311102-26- -517-36-20СП(SP)	Рукав Ø8 Рукав Ø8	Hose Ø8 Hose Ø8	1	1
10	46 0301-01 46 0301-01-20	Рукав Рукав	Hose Hose	1	1

№ поз. Pos. No	Обозначение Designation	Наименование Denomination		№ рис. Fig. No	
				1.9	
				Количество на исполнение Quantity per unit	
		УХЛ UKHL	Т		
11		Шланговый хомут DIN3017-AL12-22/ 9C7-W2	Hose clamp DIN3017-AL12-22/ 9C7-W2	4	4
12	0902-25-17СП(SP) 0902-25-17-20СП(SP)	Трубопровод Трубопровод	Pipeline Pipeline	1	1
13	0902-25-12СП(SP) 0902-25-12-20СП(SP)	Трубопровод Трубопровод	Pipeline Pipeline	1	1
14	46 0601-14	Рукав	Hose	1	-
15		Шланговый хомут DIN3017-AS20-32/ 12C7-W2	Hose clamp DIN3017-AS20-32/ 12C7-W2	2	2
16	0902-25-13СП(SP) 0902-25-13-20СП(SP)	Трубопровод Трубопровод	Pipeline Pipeline	1	1
17	0902-25-14СП(SP) 0902-25-14-20СП(SP)	Трубопровод Трубопровод	Pipeline Pipeline	1	1
18	46 0301-06 46 0301-06-20	Рукав Рукав	Hose Hose	1	1
19	311102-25-19- -01СП(SP) 311102-25-19- -01-20СП(SP)	Втулка Втулка	Bushing Bushing	2	2
20		Гайка М16×1,5 ГОСТ 5915-70	Nut M16×1.5 GOST 5915-70	2	2
21	2001-25-27 2001-25-27-20	Стержень Стержень	Stem Stem	2	2
22	30 0265 30 0265-20	Гайка М16×1,5LH ГОСТ 5915-70 Гайка М16×1,5LH ГОСТ 5915-70	Nut M16×1.5LH GOST 5915-70 Nut M16×1.5LH GOST 5915-70	2	2
23	311102-25-19- -02СП(SP) 311102-25-19- -02-20СП(SP)	Втулка Втулка	Bushing Bushing	2	2
24	311102-26-517- -15СП(SP) 311102-26-517- -15-20СП(SP)	Рукав Ø8 Рукав Ø8	Hose Ø8 Hose Ø8	1	1
25	700-40-6684-03	Прокладка	Gasket	3	3
26	700-41-3178	Хомутик	Clip	1	1
27	1102-25-17	Переходник	Adapter	1	-
28	1102-25-10	Наконечник	Tip	2	-
29	0602-25-64К 0602-25-64-20К	Кронштейн Кронштейн	Bracket Bracket	1	1
30	1102-25-11	Переходник	Adapter	1	-
31	700-40-6684-06	Прокладка	Gasket	7	7
32	700-41-2866	Хомутик	Clip	11	11

№ поз. Pos. No	Обозначение Designation	Наименование Denomination		Количество на исполнение	
				Quantity per unit	
				УХЛ UKHL	Т
33	0902-25-21СП(SP)	Трубопровод (взамен поз. 34)	Pipeline (instead of pos. 34)	1	1
	0902-25-21-20СП(SP)	Трубопровод	Pipeline		
34	0902-25-22СП(SP)	Трубопровод (допускается замена на поз.33)	Pipeline (replacement for pos. 33 is allowed)	1	1
	0902-25-22-20СП(SP)	Трубопровод	Pipeline		
35		Фильтр грубой очистки топлива из комплекта двигателя ЯМЗ-236ДК-7	Coarse fuel filter of YAMZ-236DK-7 engine	1	1

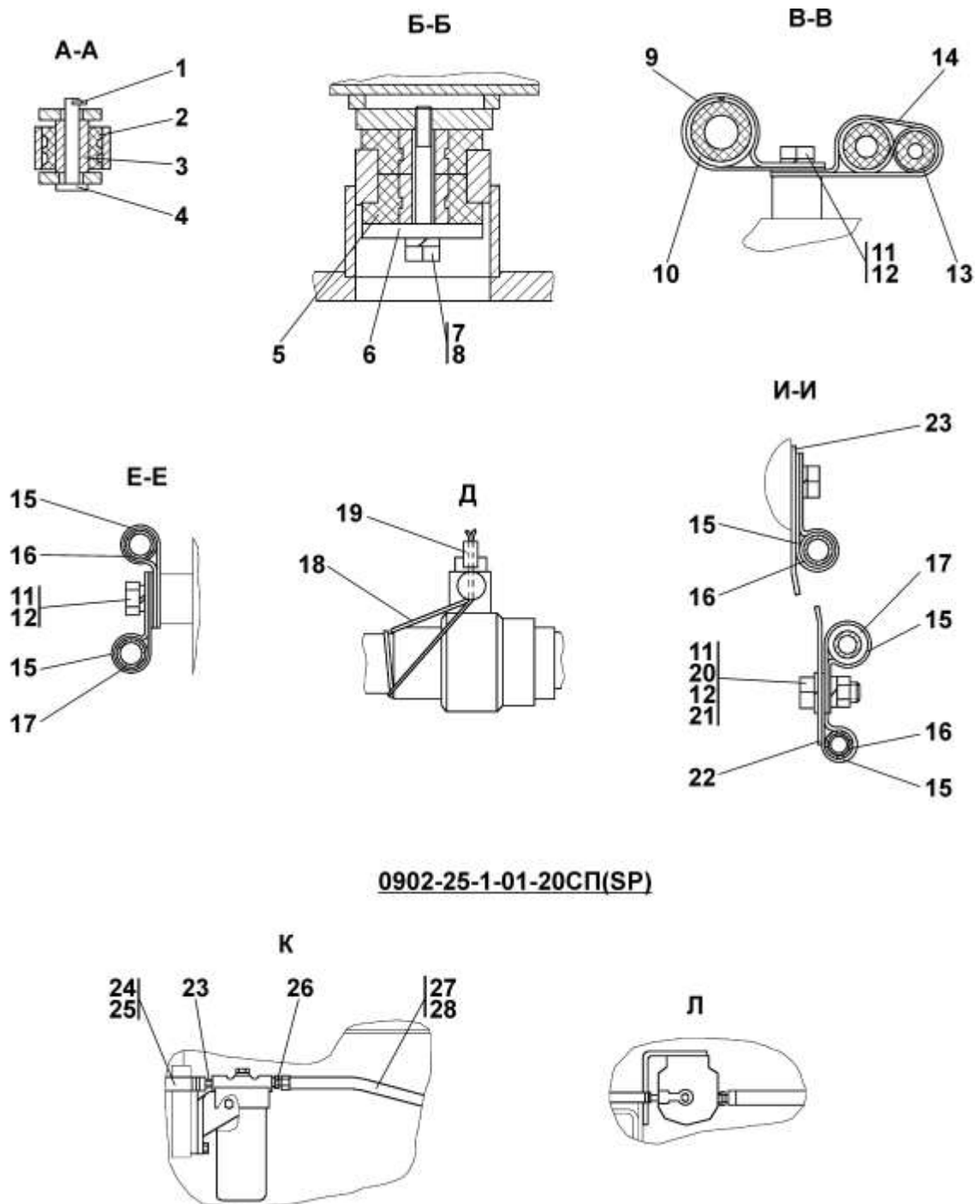


Рисунок 1.10 Установка бака
Figure 1.10 Tank mounting

№ поз. Pos. No	Обозначение Designation	Наименование Denomination		№ рис.	
				Fig. No	
				1.10	
				Количество на исполнение	
				Quantity per unit	
				УХЛ UKHL	Т
1		Шплинт 4×40 ГОСТ 397-79	Cotter pin 4×40 GOST 397-79	4	4
2	40 0450	Кольцо 008-010-14-2-51-1668 ТУ 2531-260-00149245-00	Ring 008-010-14-2-51-1668 TU 2531-260-00149245-00	4	4
3	2501-25-108-01 2501-25-108-01-20	Втулка Втулка	Bushing Bushing	4	4
4	475550 475550-20	Ось Ось	Axle Axle	4	4
5	2501-25-37СП(SP)	Амортизатор	Shock-absorber	4	4
6	1101-25-36	Накладка	Strap	2	2
7		Болт M16×1,5-6g×105 ГОСТ 7796-70	Bolt M16×1.5-6g×105 GOST 7796-70	2	2
8		Шайба 16.0Т ГОСТ 6402-70	Washer 16.0Т GOST 6402-70	2	2
9	700-41-2548	Хомутик	Clip	2	2
10	700-40-6684-03	Прокладка	Gasket	3	3
11		Болт М8-6g×16 ГОСТ 7796-70	Bolt M8-6g×16 GOST 7796-70	6	6
12		Шайба 8Т ГОСТ 6402-70	Washer 8Т GOST 6402-70	8	8
13	700-40-6684-01	Прокладка	Gasket	2	2
14	700-41-3187	Хомутик	Clip	2	2
15	700-41-2866	Хомутик	Clip	11	11
16	700-40-6684-06	Прокладка	Gasket	7	7
17	700-40-6684-15	Прокладка	Gasket	4	4
18		Проволока 0.8-0-С ГОСТ3282-74	Wire 0.8-0-С GOST 3282-74	0,7м	0,7м
19	2001-80-4	Пломба свинцовая	Leaden seal	2	2
20		Гайка М8 ГОСТ 5915-70	Nut M8 GOST 5915-70	1	1
21	31 0150 31 0150-20	Шайба 8 ГОСТ 11371-78 Шайба 8 ГОСТ 11371-78	Washer 8 GOST 11371-78 Washer 8 GOST 11371-78	1	1
22	2502-43-103-01	Пластина	Plate	1	1
23	1502-25-10	Наконечник	Tip	-	1
24	460601-16-20	Рукав	Hose	-	1
25		Шланговый хомут DIN3017-AS20-32/ 12С7-W2	Hose clamp DIN3017-AS20-32/ 12C7-W2	2	2
26	41 5210 41 5210-20	Штуцер Штуцер	Pipe union Pipe union	1	1

№ поз. Pos. No	Обозначение Designation	Наименование Denomination		№ рис. 1.10	
				Fig. No	
				Количество на исполнение Quantity per unit	
		УХЛ UKHL	Т		
27	404-26-213-29СП(SP) 404-26-213-29-20СП -20SP	Рукав Ø12	Hose Ø12	1	
		Рукав Ø12	Hose Ø12		
28		Кольцо 012-016-25- 2-51-1668 ТУ 2531-260- 00149245-00	Ring 012-016-25-2- 51-1668 ТУ 2531-260- 00149245-00	3	3

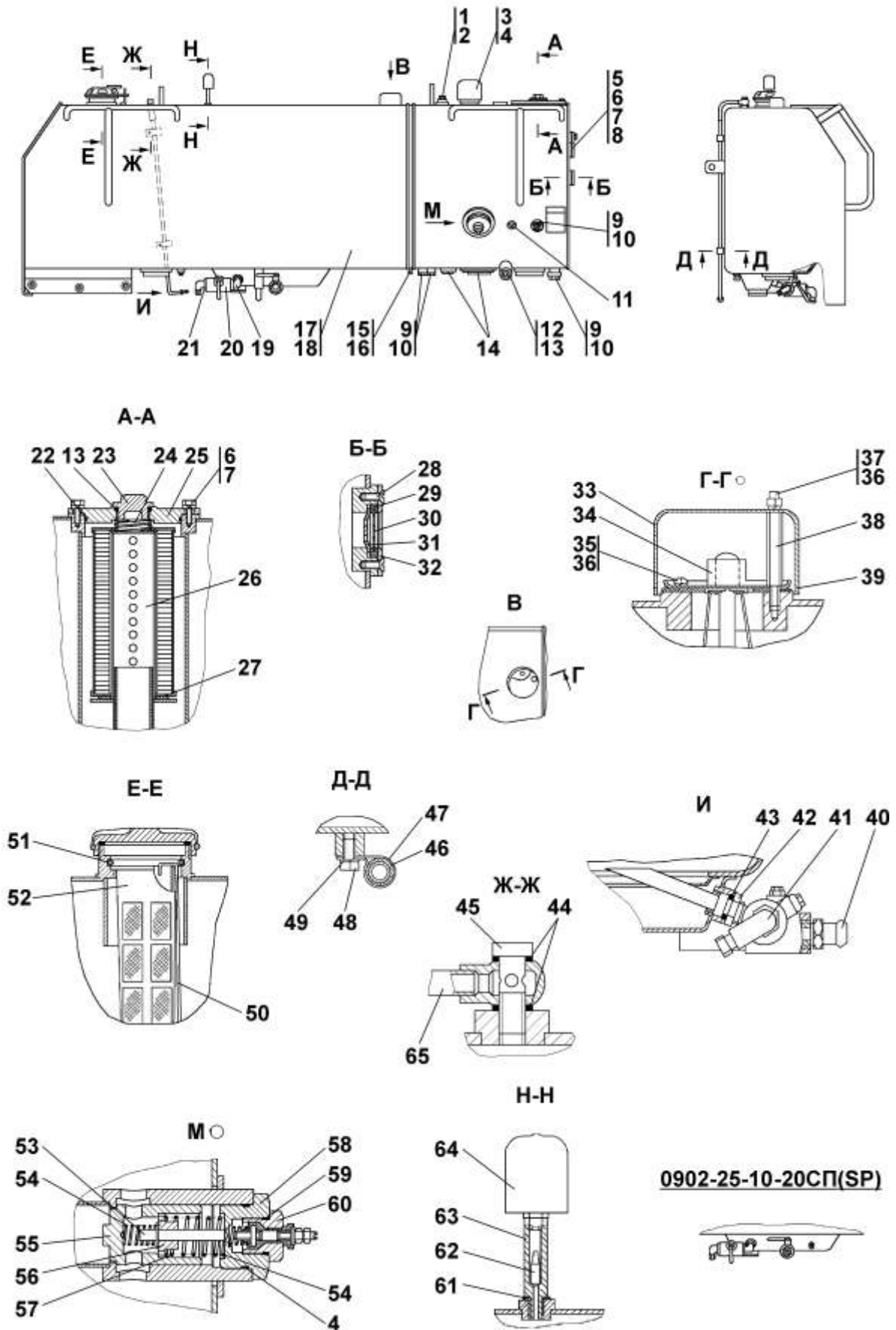


Рисунок 1.11 Бак
Figure 1.11 Fuel tank

1.6 0902-25-10СП Бак 0902-25-10SP Fuel tank					
№ рис. Fig. No	Обозначение Designation	Наименование Denomination		Кол-во на исполнение	
				Q-ty per unit	
				УХЛ UKHL	Т
1.11	0902-25-10СП(SP)	Бак	Fuel tank	×	×
	0902-25-10-20СП(SP)	Бак	Fuel tank		

						№ рис. Fig. No	1.11
№ поз. Pos. No	Обозначение Designation	Наименование Denomination		Количество на исполнение		Quantity per unit	
				УХЛ UKHL	Т	УХЛ UKHL	Т
1	37 5245 37 5245-20	Пробка Пробка	Plug Plug	2			
2		Кольцо 007-011-25- 2-51-1668 ТУ 2531-260- 00149245-00	Ring 007-011-25-2- 51-1668 ТУ 2531-260- 00149245-00	2		2	
3	46-26-303СП(SP) 46-26-303-20СП(SP)	Сапун Сапун	Breather Breather	1			1
4		Кольцо 045-050-30- 2-51-1668 ТУ 2531-260- 00149245-00	Ring 045-050-30-2- 51-1668 ТУ 2531-260- 00149245-00	2		2	
5	312001-26-13 312001-26-13-20	Крышка Крышка	Cover Cover	1			1
6		Болт M12×1,25-6g×25 ГОСТ 7796-70	Washer M12×1.25-6g×25 GOST 7796-70	10		10	
7		Шайба 12.0Т ГОСТ 6402-70	Washer 12.0Т GOST 6402-70	10		10	
8		Кольцо 150-160-58- 2-51-1668 ТУ 2531-260- 00149245-00	Ring 150-160-58-2- 51-1668 ТУ 2531-260- 00149245-00	1			1
9	37 5625 37 5625-20	Пробка Пробка	Plug Plug	4			4
10		Кольцо 018-022-25- 2-51-1668 ТУ 2531-260- 00149245-00	Ring 018-022-25-2- 51-1668 ТУ 2531-260- 00149245-00	4			4

№ поз. Pos. No	Обозначение Designation	Наименование Denomination		Количество на исполнение	
				Quantity per unit	
				УХЛ UKHL	Т
11		Датчик сигнализатора температуры ТМ111-09 ТУ37.003.569-90	Temperature indicator pickup ТМ111-09 ТУ37.003.569-90	1	1
12	1101-16-112СП(SP) 1101-16-112-20СП(SP)	Клапан Клапан	Valve Valve	1	1
13		Кольцо 040-045-30-2-51-1668 ТУ 2531-260-00149245-00	Ring 040-045-30-2-51-1668 ТУ 2531-260-00149245-00	2	2
14	44 0064	Заглушка	End plug	2	2
15	37 5131 37 5131-20	Пробка Пробка	Plug Plug	1	1
16		Кольцо 8×12 МН 4152-62	Ring 8×12 МН 4152-62	1	1
17	0902-25-26СП(SP) 0902-25-26-20СП(SP)	Бак (взамен поз. 18) Бак	Tank (instead of pos. 18) Tank	1	1
18	0902-25-20СП(SP) 0902-25-20-20СП(SP)	Бак (допускается замена на поз.17) Бак	Tank (replacement for pos. 17 is allowed) Tank	1	1
19	1101-25-6 1101-25-6-20	Угольник ввертной Угольник ввертной	Threaded angle-piece Threaded angle-piece	1	1
20		Кран шаровой 0,63/15 ЦИУР494.647.001 ТУ3742-997-24337661-93	Ball cock 0.63/15 CIUR494.647.001 ТУ3742-997-24337661-93	2	2
21	1101-25-35 1101-25-35-20	Контргайка Контргайка	Lock nut Lock nut	3	3
22		Кольцо 135-145-58-2-51-1668 ТУ 2531-260-00149245-00	Ring 135-145-58-2-51-1668 ТУ 2531-260-00149245-00	1	1
23	37 5970 37 5970-20	Пробка Пробка	Plug Plug	1	1
24	2.00.010	Пружина	Spring	1	1
25	1101-26-100 1101-26-100-20	Крышка Крышка	Cover Cover	1	1
26		Элемент фильтрующий ЭФМ 020.10 12040 ТУ3117.008.00232058-97	Filter element EFM 020.10 12040 ТУ3117.008.00232058-97	1	1
27	40 0380 40 0380-20	Прокладка Прокладка	Gasket Gasket	1	1
28		Винт ВМ6-6g×12 ГОСТ 17475-80	Screw ВМ6-6g×12 GOST 17475-80	8	8

№ поз. Pos. No	Обозначение Designation	Наименование Denomination		№ рис. 1.11	
				Fig. No	
				Количество на исполнение Quantity per unit	
				УХЛ UKHL	Т
29	40 0089 40 0380	Уплотнение Прокладка	Sealing Gasket	2	2
				1	
30	46-26-1317	Стекло	Glass	2	2
31	46-26-957	Отражатель	Reflector	2	2
32	46-26-964 46-26-964-20	Крышка Крышка	Cover Cover	2	
					2
33	2501-25-96 2501-25-96-20	Колпачок Колпачок	Cap Cap	1	
					1
34		Датчик указателя уровня топлива БМ 162В БМ-162ВТУ311. 00225621.152-93	Fuel level indicator pickup BM 162B BM-162BTU311. 00225621.152-93	1	1
35		Винт ВМ5-6g×12 ГОСТ 17473-80	Screw BM5-6g×12 GOST 17473-80	4	4
36		Шайба 5 ГОСТ 6402-70	Washer 5 GOST 6402-70	5	5
37		Гайка М5 ГОСТ 5927-70	Nut M5 GOST 5927-70	1	1
38	2501-25-97 2501-25-97-20	Шпилька Шпилька	Stud Stud	1	
					1
39	45 0019 45 0019-20	Прокладка Прокладка	Gasket Gasket	1	
					1
40	1101-26-158 1101-26-158-20	Штуцер ввертной Штуцер ввертной	Screwed union Screwed union	1	
					1
41	1101-25-7 1101-25-7-20	Угольник ввертной Угольник ввертной	Threaded angle-piece Threaded angle-piece	1	
					1
42	Н.036.23.072 Н.036.23.072-01	Контргайка Контргайка	Lock nut Lock nut	1	
					1
43		Кольцо 021-027-36- 2-51-1668 ТУ 2531-260- 00149245-00	Ring 021-027-36-2- 51-1668 TU 2531-260- 00149245-00	1	
					1
44		Кольцо 12×16 МН 4152-62	Ring 12×16 МН 4152-62	1	
					1
45	700-37-2622 700-37-2622-20	Болт зажимной Болт зажимной	Clamp bolt Clamp bolt	1	
					1
46	700-41-2866	Хомутик	Clip	1	1
47	700-40-6684-15	Прокладка	Gasket	1	1
48		Болт М8-6g×16 ГОСТ 7796-70	Bolt M8-6g×16 GOST 7796-70	1	1
49		Шайба 8Т ГОСТ 6402-70	Washer 8T GOST 6402-70	2	2
50	0902-25-17	Линейка мерная	Measuring rule	1	1
51	404-25-87 404-25-87-20	Кольцо пружинное Кольцо пружинное	Snap ring Snap ring	1	
					1
52	46-25-295СП(SP)	Фильтр	Filter	1	1

№ поз. Pos. No	Обозначение Designation	Наименование Denomination		Количество на исполнение	
				Quantity per unit	
				УХЛ UKHL	Т
53	2501-26-192СП(SP)	Шток	Rod	1	1
54	700-38-2280	Пружина	Spring	2	2
55	313502-26-260	Клапан	Valve	1	1
56	2501-26-185	Втулка	Bushing	1	1
57	700-38-2183	Пружина	Spring	1	1
58	1101-26-181	Крышка	Cover	1	1
	1101-26-181-20	Крышка	Cover		
59		Кольцо 024-028-25-2-51-1668 ТУ 2531-260-00149245-00	Ring 024-028-25-2-51-1668 TU 2531-260-00149245-00	1	1
60	3500-15-16СП(SP)	Пробка	Plug	1	1
	3500-15-16-20СП(SP)	Пробка	Plug		
61	46-43-322	Кольцо	Ring	1	1
62	44 0017	Заглушка	End plug	1	1
63	404-25-92	Стойка	Pillar	1	1
	404-25-92-20	Стойка	Pillar		
64	404-25-58СП(SP)	Сапун	Breather	1	1
	404-25-58-20СП(SP)	Сапун	Breather		
65	0902-25-27СП(SP)	Трубопровод	Pipeline	1	1
	0902-25-27-20СП(SP)	Трубопровод	Pipeline		